

飯 田 橋 画 廊



撮影：壬生勇輔

コンセプト

自分の描いた作品を、もっと身近に、気軽に見ていただきたい。

創作した作品を、展覧会やデパートへの展示の前に、ホワイトキューブに展示して、確認してみたい。

初めは、そんな気軽な思いで、アトリエの片隅を、小さな展示スペースに改装しました。

ギャラリーなのだけど、ちょっと、美術館。

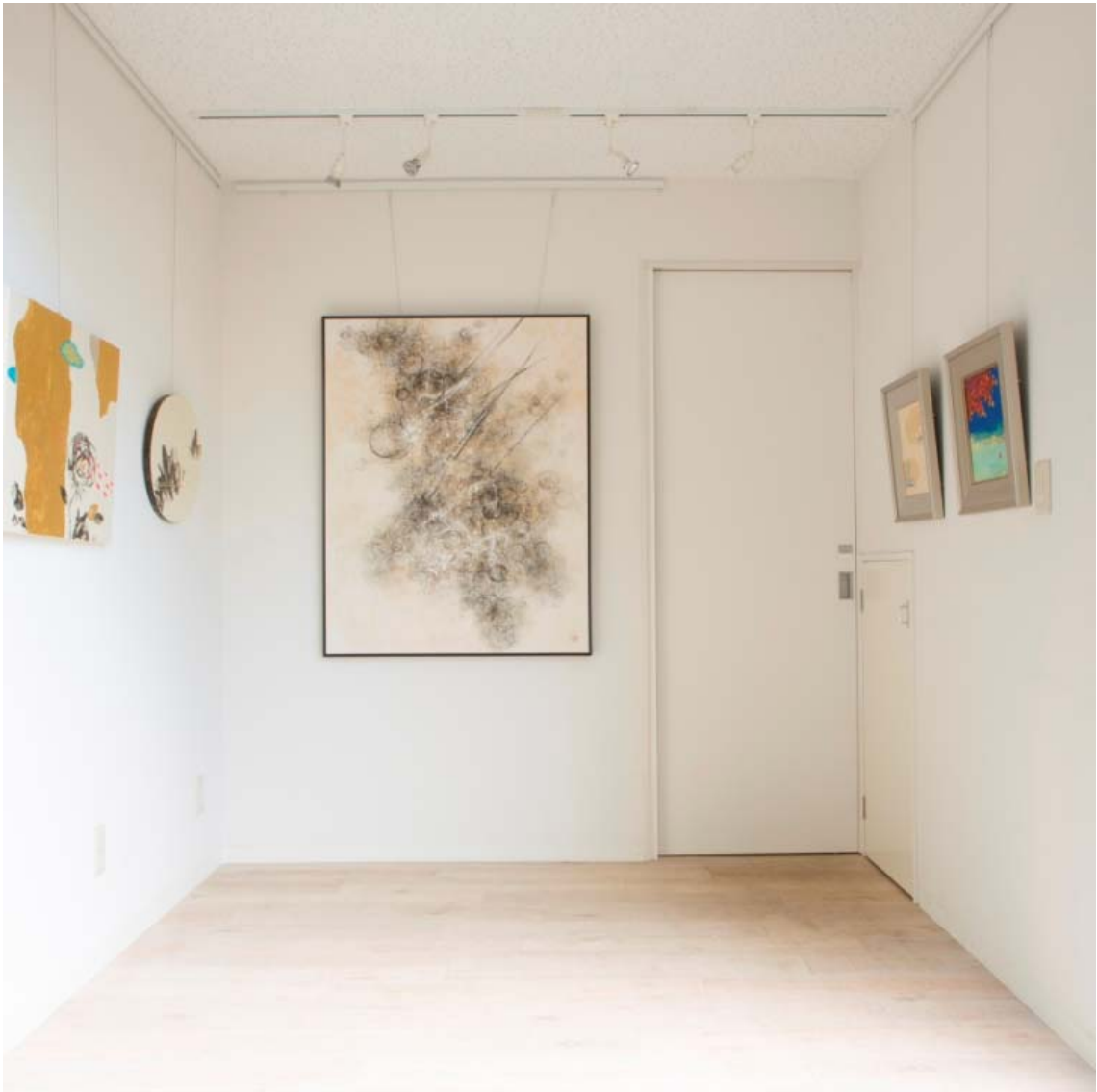
そんなスペースを目指しています。

創作者と、愛好家の方々を、つなぐ架け橋として、

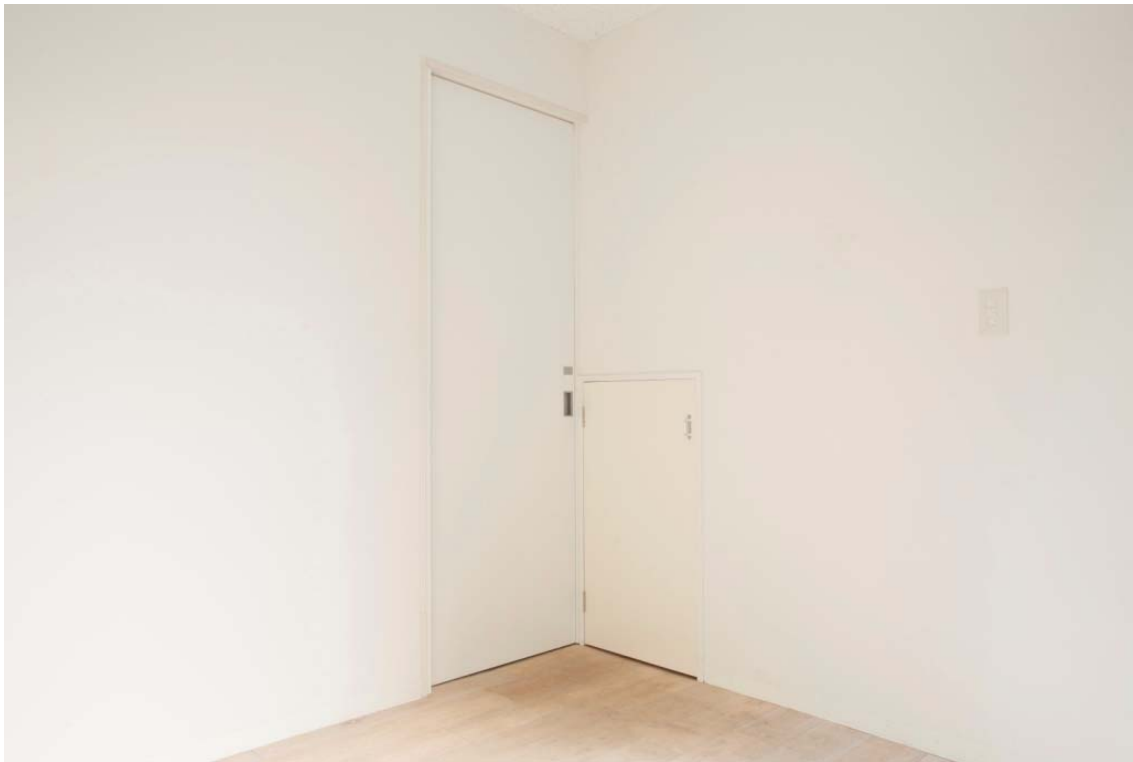
また、自分の勉強として、

自分の惚れ込んだ作家さんの作品を展示するスペースにしたいな、と思っています。

また、この小さなギャラリースペースから、東京へ、世界へ羽ばたく作家さんが出てくると、嬉しいな、と思っています。











ステンドグラス作家 村瀬可衣さん創作



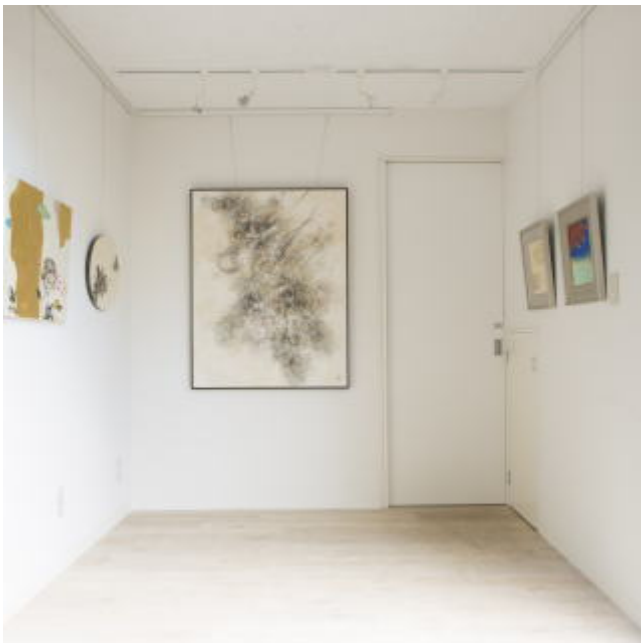
—展示スペースのご案内—

飯田橋の駅から徒歩3分ほどの、人通りの多い路上に面した1階になります。

出版社の多い地域で、多くの出版関係者の方の目にとまるギャラリーです。

平日は、会社員の方で賑わい、土日祝日は、ホテルでの結婚式に向かうお客様、観光客の方が多いです。

約1坪の広さですが、50号の作品3点程度、小品は多数展示可能です。



展示方法、販売、地方の方のご相談など、作家活動に関する御相談も、できる限りアドバイスしていきます。

お気軽に御相談ください。

棚や什器など、レンタルにて使用可能です。

展示内容：美術 絵画、工芸など

利用料金：6日間 52500円※新規開廊価格（グループ展可能です）

企画展有り 詳細お問い合わせください。

審査基準：審査有り ポートフォリオ、小作品など、お気軽にお持ちください。

作品、取材、日本画教室、画廊についてのお問い合わせは、こちらで受付しております。

※スタジオ使用可能です。詳細お問い合わせください。

## 連絡先

TEL

03-6380-9885

---

FAX

03-6380-9885

---

携帯電話

080-6172-9596

---

MAIL

1@nihonga.sakura.ne.jp

---

住所

102-0072 東京都千代田区飯田橋 3-3-11 斎藤ビル 1階

---

オーナー

日本画家 池上紘子

所属団体等

社団法人日本美術家連盟会員

一般社団法人日本画院会員・審査員

日本美術教育学会会員

美術解剖学会会員

江東区伝統工芸会会員

